

*Focus op de context bij
psycho-sociale
problematiek*

30 maart 2022

Guillermo Holman



- leerkracht onderwijsachterstanden school/ sbo Leiden 2002-2008
- Schoolleider brede school Leiden 2008-2018
- beleidsmedewerker onderwijs Vereniging Nederlandse Gemeenten Den Haag 2018-2020
- OOG Onderwijs en Jeugd Amsterdam, directielid, hoofd adviesunit, directeur bestuurder a.i. SWV Ijssel Berkel
- Directeur-bestuurder SWV De Meierij PO



Programma

- De weg naar Inclusie
- Excludes, wat uitsluiting met mensen doet!
- Praktijkvoorbeeld 'De weg naar Inclusie in de Meierij'
- Praktijkvoorbeeld Koningskwartier Zevenhuizen
- Praktijkvoorbeeld Amersfoort
- Stellingen

Waar komt de gezamenlijke doelstelling van schoolbesturen vandaan om te werken aan inclusiever onderwijs?



Coalitieakkoord 15 december jl.: “We gaan verder met de verbeteraanpak van passend onderwijs en streven naar inclusief onderwijs waarbij kinderen met en zonder een beperking of ziekte samen naar school gaan”.

Waar komt de gezamenlijke doelstelling vandaan om te werken aan ?



- Inhoudelijke overtuiging dat het is goed voor kinderen
- Inclusiever onderwijs de basis is voor een inclusievere maatschappij
- Wetenschappelijk onderzoek
- Voorbeelden uit andere landen
- Politieke, onderwijskundige en maatschappelijke overtuiging groeit

Waar komt de gezamenlijke doelstelling vandaan om te werken aan inclusiever onderwijs?



- Internationale verdragen (Salamanca, VN-verdrag Handicap en Kinderrechten verdrag)
- Maatschappelijke, onderwijskundige en politieke druk (o.a. college rechten van de Mens)
- Van Passend naar Inclusiever Onderwijs (verbeteraanpak) in 2035
- Hervormingsagenda Jeugd
- Route 4 vanuit Landelijk impulsoverleg:
 - Zo veel mogelijk integratie van regulier en speciaal onderwijs onder één dak, zodat zoveel mogelijk leerlingen in de buurt samen naar school kunnen, waar mogelijk samen in de les.
 - Er is een deels gescheiden aanbod, deels gedeeld aanbod van onderwijs. Er blijft nog wel speciaal onderwijs (max 1,5%) bestaan voor leerlingen die echt intensievere ondersteuning nodig hebben.
 - Er komt een routekaart (najaar 2022)

Exclusie is discriminatie?



Effecten



Drie dimensies van inclusief onderwijs



Thuis nabij naar school

ORGANISATORISCHE INCLUSIE

- **Dekkend netwerk van voorzieningen**



Van en met elkaar leren

SOCIALE INCLUSIE

- **Van ontmoeting tot samen leren: in de buurt, in de school en in de klas.**



Omgaan met verschillen in de klas

DIDACTISCHE INCLUSIE

- **Tegemoet komen aan diversiteit in talenten, interesses en ondersteuningsbehoeften.**

Uit: Nilsen, S. (2018). Inside but still on the outside? Teachers' experiences with the inclusion of pupils with special educational needs in general education. *International Journal of Inclusive Education*, 1-17.



Thuis nabij naar school

ORGANISATORISCHE INCLUSIE

Elke school kan ieder kind passend onderwijs bieden

Alle kinderen kunnen naar een school in de eigen **wijk, buurt of stadsdeel**

Elk kind kan **binnen de gemeente** naar school

Ieder kind kan **binnen het samenwerkingsverband** naar een school

Grensverkeer



Van en met elkaar leren

SOCIALE INCLUSIE

Leerlingen zitten **bij elkaar** in de klas en **leren samen**

Leerlingen zitten (**soms**) **bij elkaar in de klas** en worden vaak uit de klas gehaald voor **aparte instructie/ondersteuning**

Leerlingen krijgen **apart les**, maar **ontmoeten** andere kinderen **buiten de les** op school

Leerlingen gaan naar een **aparte school**. Kinderen **ontmoeten elkaar niet** in het reguliere onderwijs

Thuiszitters



Omgaan met verschillen in de klas

DIDACTISCHE INCLUSIE

Het onderwijsprogramma is **flexibel** en sluit aan bij de ondersteuningsbehoefte van **elke leerling**

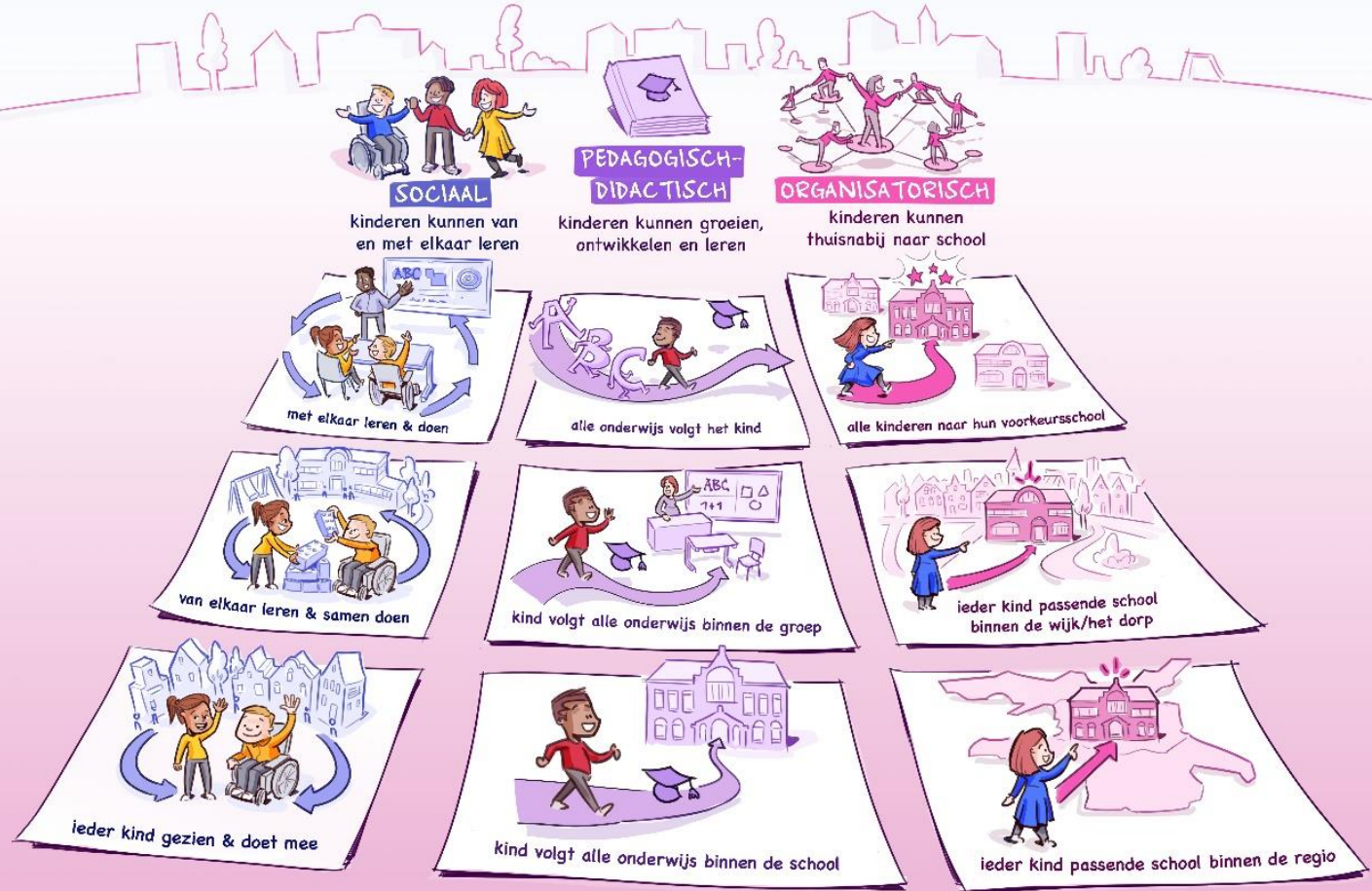
De school stelt een **uitgebreid extra aanbod** beschikbaar en voor **sommige leerlingen** is een eigen leerlijn mogelijk

De school heeft een **extra aanbod**, zoals RT of een plusklas

Er wordt **gedifferentieerd** op drie niveaugroepen in de klas: laag/midden/hoog

Uniform onderwijsaanbod

Op weg naar inclusie; DE BELOFTEN



Inclusieve school KC Koningskwartier



KONINGSKWARTIER
INTERCONFESSIONELE BASISCHOOL EN KINDEROPVANG

Inclusieve school

Ambitie geen verwijzingen.

De jeugdhulpverlener op KC Koningskwartier is onderdeel van het team en wordt hierdoor snel ingezet.

Resultaten

Minder afname individuele jeugdhulp

Laagdrempelig

Teamlid

Ervaringen Amersfoort?



BSA Jeugdhulp

26 followers

1w · 🌐

+ Follow ...

Mooi onderzoeksresultaat van werkwijze die we ook in regio Amersfoort toepassen met de OSJ (onderwijs en specialistische jeugdhulp). [Sonja Strijk](#) [Myrte van Griensven](#) [Corien Buist- Woudenberg](#) [Hilda Visser](#) [mark van der plas](#)

[See translation](#)



Jeugdhulpverlener in de klas helpt leerkracht én leerling

bron.fontys.nl · 3 min read

**Inzet
Jeugdhulpverlener in
het VO is helpend?**

Dialogo

Stelling 1

Medicalisering belemmert de weg naar inclusie!

Stelling 2

Jeugdhulpverlener als teamlid is een verrijking of voorportaal van groeiend SO?

Stelling 3

Het Samenwerkingsverband heeft de juiste ambitie om tot inclusie te komen!

Samenwerking

Intensievere samenwerking regulier & speciaal voortgezet onderwijs

- We stimuleren en volgen **concrete initiatieven** tot systeemdoorbrekende samenwerking.
- Alle zorg- en ondersteuningscoördinatoren hebben een duidelijk en realistisch beeld van de **mogelijkheden van alle scholen** in de regio.
- Ten minste **drie systeemdoorbrekende veranderingen** met betrekking tot lesplaatsen en de systematiek van toekenning van zwaardere ondersteuning.
- **Uitwisseling** en (collectieve) bevordering van deskundigheid.

Stelling van de groep: